

HALK SAĞLIĞI PROJE  
SUNUMU

# RUH SAĞLIĞI BOZUKLUKLARI İÇİN TELEFON UYGULAMASI



# PROJEDE GÖREV ALANLAR

Ass. Dr. Hüner Bulut

Int. Dr. Ata Durukan

Int. Dr. Tuğrul Bora Önder

Int. Dr. Mizgin Gedikoğlu

Int. Dr. Tuba Yosun



# SUNUM PLANI

- ▶ Dünyada Ruh Sağlığı Bozuklukları İstatistikleri
- ▶ Amerikada Ruh Sağlığı Bozuklukları İstatistikleri
- ▶ Türkiyede Ruh Sağlığı Bozuklukları İstatistikleri
- ▶ Türkiyede Akıllı Telefon Kullanım İstatistikleri
- ▶ Ruh Sağlığı Bozukluğu Olan Bireylerin Ne Kadarının Sağlık Hizmeti Aldığı Hakkında İstatistik
- ▶ Ruh Sağlığı Bozukluklarının Toplam Hastalık Yüğü
- ▶ Projenin Amacı



# SUNUM PLANI

- ▶ Kimlere Odaklanmayı Düşünüyoruz?
- ▶ Uygulamamızda Neler Olacak?
- ▶ Uygulamamız Nasıl Çalışacak?
- ▶ Uygulamamızın Diğer Uygulamalardan Farkı Ne Olacak?
- ▶ Sürdürülebilir Kalkınma İçin Küresel Amaçlar Tablosu
- ▶ İşbirliği Yapmayı Düşündüğümüz Kurum & Kuruluşlar

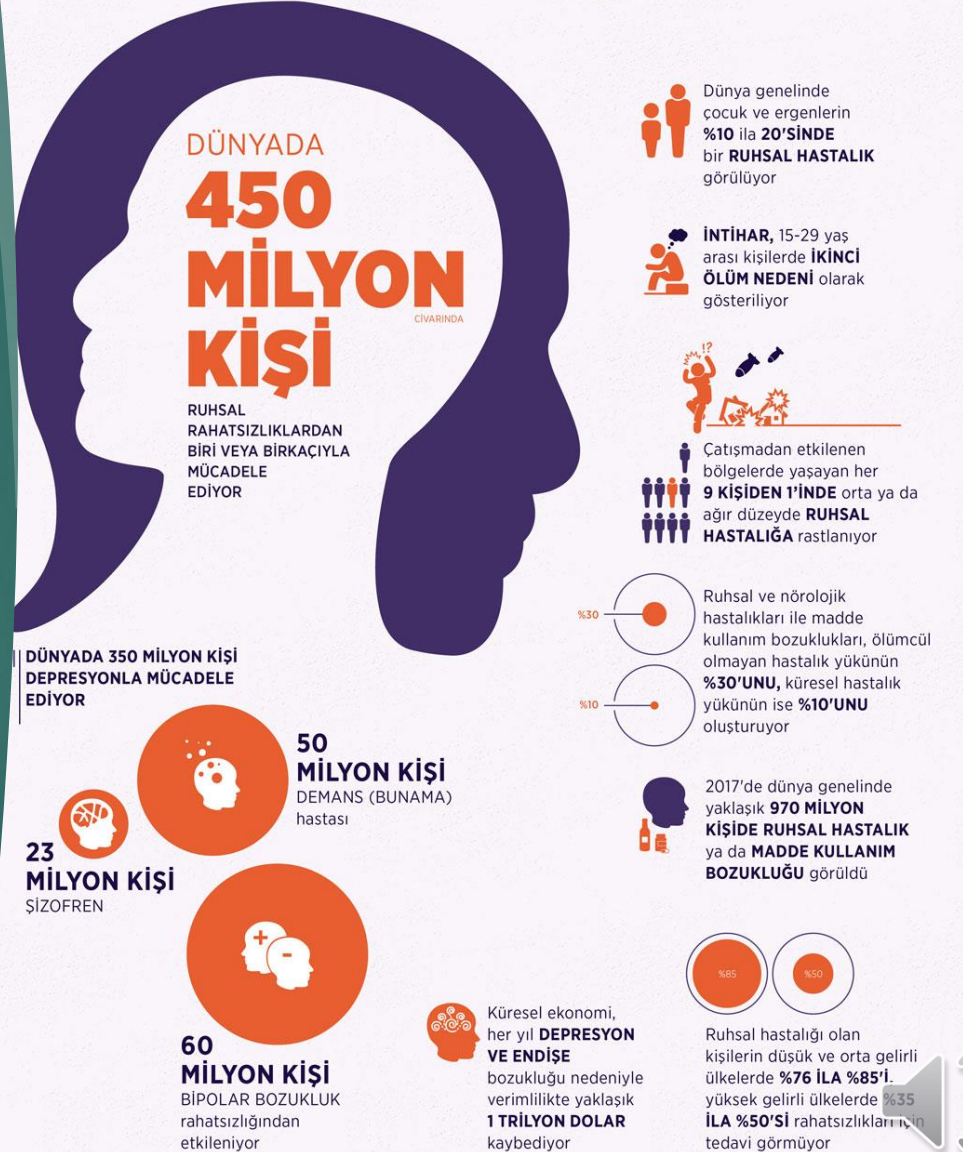


# DÜNYADA RUH SAĞLIĞI BOZUKLUKLARI

- ▶ DSÖ'nün Global Ruh Sağlığı Araştırması'na göre dünyada ruh sağlığı bozukluğu sıklığı %18-36 arasında değişmekte olup, DSÖ 2017 verilerine göre, dünyada 300 milyon insanın depresyon, 60 milyon insanın bipolar bozukluk, 21 milyon insanın psikotik bozukluktan etkilendiği bildirilmektedir.
- ▶ Kessler RC, Aguilar-Gaxiola S, Alonso J, Chatterji S, Lee S, Ormel J, et al. The global burden of mental disorders: an update from the WHO World Mental Health (WMH) surveys. Epidemiology and Psychiatric Sciences. 2009;18(1):23-33.
- ▶ <https://www.aa.com.tr/tr/info/infografik/15785>

## Her 4 kişiden biri yaşamlarının bir döneminde ruhsal rahatsızlık geçirme riskiyle karşı karşıya

Dünya Sağlık Örgütüne (DSÖ) göre, önlem alınmadığı takdirde, gelecekte her 4 kişiden biri ruhsal ya da nörolojik bir rahatsızlık geçirme riski taşıyor

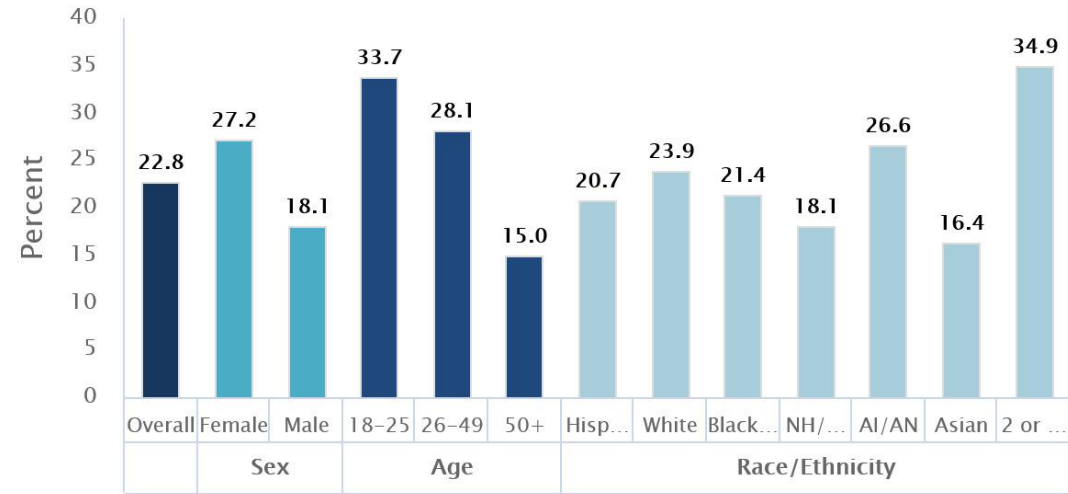


# AMERİKADA RUH SAĞLIĞI BOZUKLUKLARI

- ▶ 2021 NIMH verilerine göre Amerikan gençlerinde «herhangi bir ruh sağlığı bozukluğu (any mental illness)» na sahip olma oranı 57,8 milyon içinde %22,8 bulunmuştur.
- ▶ (<https://www.nimh.nih.gov/health/statistics/mental-illness>)

Past Year Prevalence of Any Mental Illness Among U.S. Adults (2021)

Data Courtesy of SAMHSA



# AMERİKADA RUH SAĞLIĞI BOZUKLUKARI

- ▶ Compas et al. (1993) ve arkadaşlarının çalışmasına göre, Anglo-Amerikan adölesanlarında depresyon duygudurum bozukluğu görülme sıklığı %25-%40, depresif sendrom görülme sıklığı %5-%6, depresif bozukluk görülme sıklığı %1-%3 olarak belirtilmiştir.
- ▶ (<https://pubmed.ncbi.nlm.nih.gov/17451150/>, [Depression in children and adolescents: prevalence, diagnosis, etiology, gender differences and therapeutic approaches])



# TÜRKİYEDE RUH SAĞLIĞI BOZUKLUKLARI

- ▶ Çalışma çerçevesinde, Türkiye genelini temsil edecek şekilde ve randomize biçimde seçilen beş bin hanede yaşayan tüm erişkinlerle görüşülmesi hedeflenmiştir. 1996 yılında alan çalışması yapılmış ve hedeflenen 5000 haneden 3889'unda yaşayan 7479 kişiye görüşülmüştür; cevaplama oranı %73'tür. Araştırmada son 12 ayda ICD (Hastalıkların Uluslararası Sınıflandırması) tanıları **%17.2** bulunmuştur (Şekil 1); alkol bağımlılığı dışında tüm bozuklukların yaygınlığı kadınlarda erkeklere göre daha yüksektir
- ▶ (Kılıç, 1998 Türkiye Ruh Sağlığı Türkiye Profili), <https://search.trdizin.gov.tr/tr/publication/detail/370909/turkiyede-ruhsal-hastaliklarin-yayginligi-ve-ruhsal-tedavi-ihtiyaci-konusunda-neredeyiz>, Toplum ve Hekim Mayıs-Haziran 2020 Cilt: 35 Sayı: 3







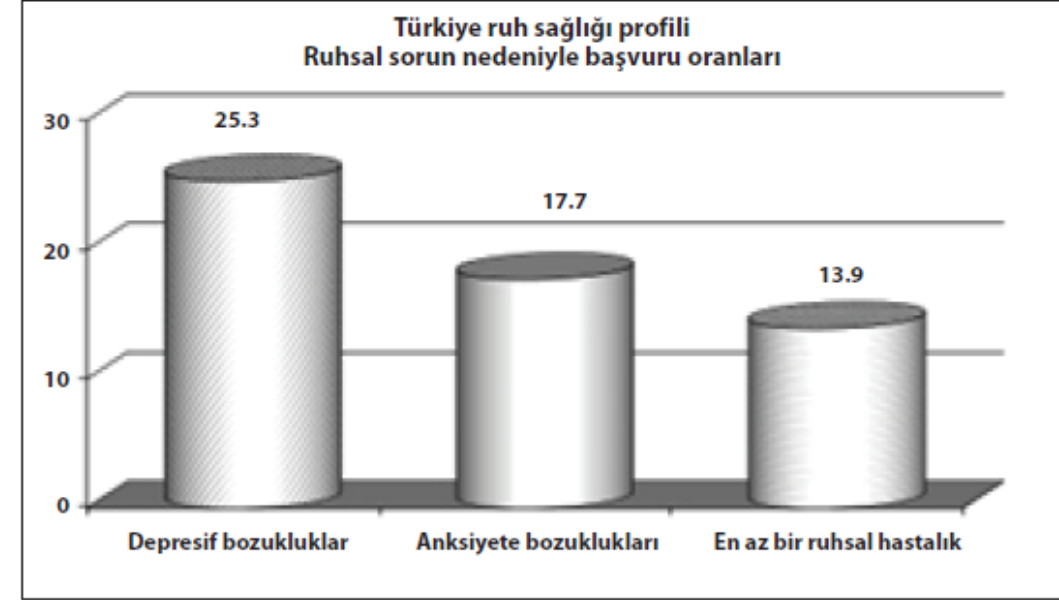
# TÜRKİYEDE AKILLI TELEFON KULLANIM ORANLARI

- ▶ Türkiye'de yetişkinlerin yüzde 98'i cep telefonu kullanırken, bunların yüzde 77'si akıllı telefon kullanıyor.
- ▶ MOBİSAD'ın İstanbul Üniversitesi işbirliği ile hazırladığı 'Mobil İletişim Sektör Raporu



# RUH SAĞLIĞI BOZUKLUĞU OLAN BİREYLERİN NE KADARI SAĞLIK HİZMETİ ALIYOR?

- Toplumun geneliyle ilgili bilgi veren bir çalışma olan Türkiye Ruh Sağlığı Profili'nde ruhsal sorunu olan yedi kişiden ancak birinin ruh sağlığı hizmetine başvurduğu ortaya çıkarılmıştır. Bu bulgu ruhsal hastalığı olan yaklaşık 7 milyon kişinin tedavisiz kaldığı anlamına gelmektedir. Diğer ülkelerle karşılaştırıldığında, Türkiye'deki başvuru oranlarının benzer olduğu görülmektedir.



**Şekil 2. Hastalık grubuna göre ruh sağlığı hizmetine başvuru oranları**  
Kaynak: Kılıç C. Türkiye Ruh Sağlığı Profili: Erişkin nüfusa ilgili sonuçlar. Ankara: Sağlık Bakanlığı Temel Sağlık Hizmetleri Genel Müdürlüğü Yayınları, 1998)

TOPLUM VE HEKİM Dergisi Mayıs -  
Haziran 2020 Cilt: 35 Sayı: 3



# RUH SAĞLIĞI BOZUKLUKLARININ TOPLAM HASTALIK YÜKÜ HAKKINDA

- ▶ Mental, nörolojik ve madde kullanım bozuklukları global hastalık yükünün (DALYs) %10'unu kapsamaktadır. 2019'da yaklaşık her 100 ölümden 1'i (%1,3) intihar sebebiyle olmuştur.
- ▶ Global health estimates 2019: disease burden by cause, age, sex, by country and by region, 2000–2019. Geneva, World Health Organization; 2020 (<https://www.who.int/data/gho/data/themes/mortality-and-global-health-estimates>, accessed 22 April 2023).



# PROJENİN AMACI

Telefonda geliştireceğimiz bu uygulama ile

- ▶ Poliklinik randevuları ile takip edilen ruh sağlığı bozukluğuna sahip bireylerin tedavi ve takip uyumunu arttırmak
- ▶ Ruh sağlığı bozukluğuna sahip olduğundan şüphelenen bireylerin ruh sağlığı uzmanlarına yönlendirilmesini sağlamak
- ▶ Hastaların hastalıkları hakkında bilgi sahibi olmasını sağlamak
- ▶ Ruh Sağlığı profesyonellerinin hasta takibini kolaylaştırmak
- ▶ Bilimsel skorlama sistemlerinin kullanımını yaygınlaştırmak





# KİMLERE ODAKLANMAYI DÜŞÜNÜYORUZ?

- ▶ Bazı duygudurum bozuklukları, yeme bozuklukları, anksiyete bozuklukları, uyku bozuklukları gibi içgörüyü sahip, psikotik olmayan ruh sağlığı bozukluğuna sahip bireyler
- ▶ 18-35 yaş aralığı bireyler
- ▶ Genç kadınlar



# UYGULAMAMIZDA NELER OLACAK?

- ▶ Hastalıklar hakkında halkın anlayabileceđi bir dille yazılmıř temel bilgiler
- ▶ Beck Anksiyete Ölçeđi, Beck Depresyon Ölçeđi, Genel Sađlık Anketi (GSA-12) gibi hastaların tek başına yapabileceđi ve günlük takibini yapabileceđi skalalar
- ▶ Hastalıklara özel öneriler, örnek olarak anksiyete atakları için nefes egzersizinin nasıl yapıldıđına dair açıklama veya açıklama videosuna yönlendirme
- ▶ Hastalıklara özel takip modülleri, örnek olarak yeme bozukluđunda yemekle ilgili günlük takip soruları
- ▶ Motivasyonel, ödüllendirici ve arkadaşça tasarım
- ▶ Genel olarak basit, kullanıřlı ve anlaşılır arayüz



# UYGULAMAMIZ NASIL ÇALIŞACAK?

- ▶ Örnek 1: 22 yaşındaki Melisa, geceleri yaşadığı yemek atakları sebebiyle ruh sağlığı polikliniğine başvuruyor. Muayene sonrası yeme ataklarının sayısının ve şiddetinin belirlenmesi için, ruh sağlığı uzmanı tarafından uygulamamız öneriliyor. Uygulamamız sayesinde yeme ataklarını, şiddetini ve atakları engelleyebilmek için önerileri takip eden Melisa, 1 ay sonraki ruh sağlığı kontrolüne uygulamadaki kayıtları gösteriyor ve tedavi için bir referans veri oluşmuş oluyor.





# UYGULAMAMIZ NASIL ÇALIŞACAK?

- ▶ Örnek 2 : 34 yaşında, konsantrasyonu çok sık dağıldığı için 2 hafta önce işinden çıkışı verilen Hakan, eve maddi katkı yapamadığı için suçluluk duyuyor. Abur cuburla öğünlerini geçirmeye başlıyor ve rahat uyuyamıyor. Çevresiyle ilgisi azalan Hakan, durumunun bir hastalık olmadığını ve geçici olduğunu düşünüyor. Telefonunda dolanırken uygulamamıza rastlayan Hakan, merak ediyor ve uygulamamızdaki GSA-12 testini çözüyor. Uygulamamızın sonucunda bir ruh sağlığı profesyoneline yönlendirilen Hakan'ın tedavisi başlamış oluyor.

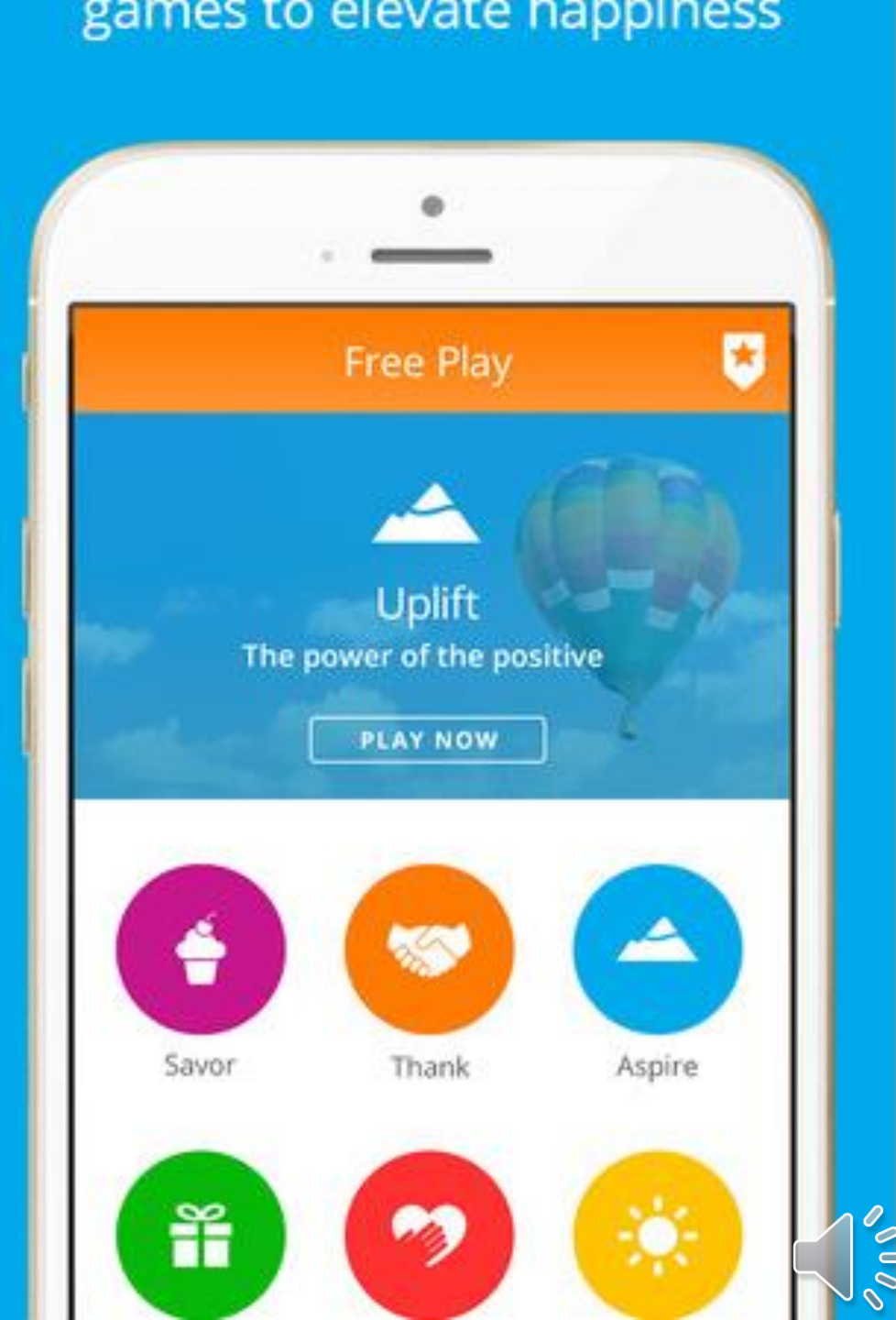




# UYGULAMAMIZIN DİĞER UYGULAMALARDAN FARKI NE OLACAK?

Google Play Store ve Apple Store tarandığında benzer birçok uygulama bulunmaktadır.

- ▶ Bu uygulamalar temelde profesyonellikten uzak, motivasyon verme amaçlı yazılmıştır. Ruh sağlığı uzmanlarına danışarak yapacağımız uygulamamızın bilgilendirmesi ve yaklaşımı olabildiğince sade ve profesyonel olacak.
- ▶ Bazı uygulamaların ücretli olduğu görülmüştür. Ücretli uygulamalar pek tercih edilmemekte, aynı zamanda ödeme için kredi kartı ve daha fazla kişisel bilgilerin paylaşılması, ruhsal hastalığının gizliliğinin korunamayacağını düşündürmektedir. Uygulamamız ücretsiz olacak ve bilgiler telefon hafızasında saklanacak, üyelik istenmeyecek ve bulut sistemine yedekleme olmayacak.

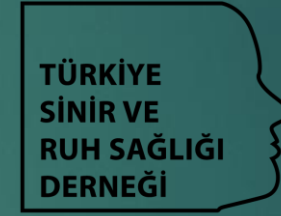


# Sürdürülebilir Kalkınma İçin KÜRESEL AMAÇLAR



# İŞBİRLİĞİ YAPMAYI DÜŞÜNDÜĞÜMÜZ KURUM & KURULUŞLAR

- ▶ T.C. Sağlık Bakanlığı
- ▶ Türkiye Psikiyatri Derneği (TPD)
- ▶ Türkiye Sinir ve Ruh Sağlığı Derneği
- ▶ Türk Psikolog Derneği
- ▶ Birleşik Klinik Psikologlar Derneği
- ▶ Türkiye Aile Hekimleri Dernekleri Federasyonu
- ▶ TÜBİTAK
- ▶ Yazılım Şirketleri



TÜRK  
PSİKOLOGLAR  
DERNEĞİ



AİLE HEKİMLERİ  
DERNEKLERİ  
FEDERASYONU



# TEŐEKKÜRLER

